

**ТЕРМОТРОНИК**


ОБОРУДОВАНИЕ ДЛЯ УЧЕТА ВОДЫ И ТЕПЛА

**Тепловычислители ТВ 7**



Тепловычислители ТВ7 сертифицированы в составе теплосчетчиков ТЗ4 с преобразователями расхода:

- Питерфлоу РС, ПРЭМ, ЭМИР-ПРАМЕР-550, Мастерфлоу;
- АС-001, UFM 005, УРЖ2КМ, SONO 1500 СТ, ULTRANEAT;
- ВЭПС, ВПС;
- ВСТ, МТК / MNK / МТW Водоучет.

**Тепловычислители ТВ 7 исп.М**

	Подключаемые датчики			Стоимость (в т.ч. НДС)	
	расхода	температуры	давления	Питание от литиевой батареи габарита С	Сетевой источник питания + резервная батарея габарита AA
ТВ7-01М	5	4	-	29 640	30 240
ТВ7-04.1М Лайт	5	4	3	27 480	28 080
ТВ7-04.1М	5	4	3	32 400	33 000
ТВ7-03М	7	8	-	36 000	36 480
ТВ7-04М	7	8	6	42 000	42 600
ТВ7-05М	8	8	7	50 640	51 000

**Комплектующие для ТВ7 исп.М**

		
Адаптер Ethernet TB7M	Адаптер RS-485 TB7M	Литиевая батарея AA 2 Ач
Требуется питания вычислителя от сетевого источника питания	Требуется питания вычислителя от сетевого источника питания	Рекомендуется к использованию совместно с сетевым источником питания
7 440	6 240	1 250

**Дополнительное оборудование для ТВ7, ТВ7 исп.М**

		
Сетевой линейный источник питания с фильтром сетевых помех ИЭН6-120015 (12В, 150мА) для питания ТВ7М	Модем GSM IRZ терминал MC52 в комплекте с блоком питания, антенной, кабелем RS-232	Пульт переноса данных USB-ППД для считывания архивов с тепловычислителя ТВ7М
1 560	11 760	Данная продукция снята с производства






**ТЕРМОТРОНИК**

ОБОРУДОВАНИЕ ДЛЯ УЧЕТА ВОДЫ И ТЕПЛА


**Расходомеры электромагнитные «ПИТЕРФЛОУ РС»**

Предназначены для использования в системах тепло- и водоснабжения и автоматизации технологических процессов. Тмах=150°, Ртах=1.6МПа, IP65/66, 12 лет гарантия от протечки.


**Муфта (-М), нержавеющий сплав**

	Длина мм	Класс А (1:150)	
		Диапазон м³/час	Стоимость (с учетом НДС)
РС20-6	140	0,04-6,0	40 080
РС20-12	140	0,08-12,0	40 080
РС32-15	170	0,10-0,15	53 760
РС32-30	170	0,20-0,30	53 760


**Сэндвич (-С), нержавеющий сплав**

	Длина мм	Класс А (1:150)	
		Диапазон м³/час	Стоимость с учетом НДС)
РС20-6	111	0,04-6,0	38 520
РС20-12	111	0,08-12,0	38 520
РС25-9	111	0,06 - 9,0	41 640
РС25-18	111	0,12 - 18,0	41 640
РС32-15	128	0,10-0,15	42 960
РС32-30	128	0,20-0,30	42 960
РС40-22	128	0,15-22,0	47 640
РС40-45	128	0,30-45,0	47 640
РС50-36	153	0,24-0,36	48 960
РС50-72	153	0,48-72,0	48 960

**Фланцы (-Ф1), нержавеющий сплав**

	Длина мм	Класс А (1:150)	
		Диапазон м³/час	Стоимость (с учетом НДС)
РС20-6	155	0,04-6,0	52 800
РС20-12	155	0,08-12,0	52 800
РС25-9	200	0,06-9,0	55 560
РС25-18	200	0,12-18,0	55 560
РС32-15	200	0,10-15,0	56 400
РС32-30	200	0,20-30,0	56 400
РС40-22	200	0,15-22,0	58 800
РС40-45	200	0,30-45,0	58 800
РС50-36	200	0,24-36,0	61 800
РС50-72	200	0,48-72,0	61 800
РС65-60	200	0,40-60,0	72 240
РС65-120	200	0,80-120,0	72 240
РС80-90	200	0,60-90,0	75 000
РС80-180	200	1,20-180,0	75 000
РС100-140	250	0,93-140	79 920
РС100-280	250	1,90-280	79 920

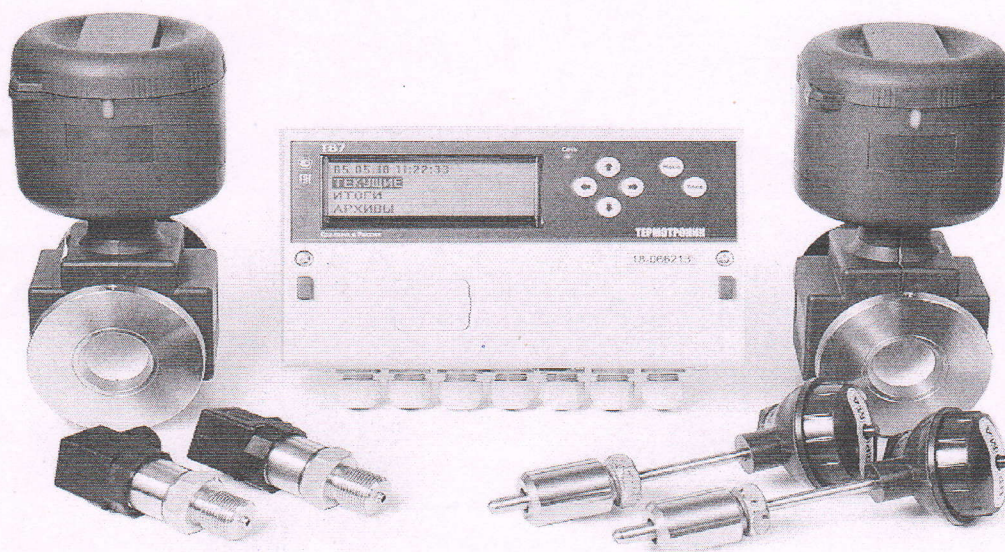
**Фланцы (-Ф), двухкомпонентное эпоксидное покрытие с высокой стойкостью к воде и химикатам**

	Длина мм	Класс А (1:150)	
		Диапазон м³/час	Стоимость (с учетом НДС)
РС65-60	200	0,40 - 60,0	67 920
РС65-120	200	0,80 - 120,0	67 920
РС80-90	200	0,60 - 90,0	73 080
РС80-180	200	1,20 - 180,0	73 080
РС100-140	250	0,93 - 140	75 480
РС100-280	250	1,90 - 280	75 480
РС150-630 (2,5МПа)	328	4,20 - 630	136 320
РС200-1000	358	6,67 - 1000	234 480





## Комплект оборудования для организации учета тепловой энергии на базе расходомеров "ПИТЕРФЛОУ К" и тепловычислителя "ТВ7-04.1М Лайт"



### Специальные цены на комплектный теплосчетчик

Стоимость с учетом НДС

DN	2х трубная система	2х трубная система
	(с одним Питерфлоу К)	(с двумя Питерфлоу К)
20 (класс А)	63 960	98 040
25 (класс А)	67 080	104 280
32 (класс А)	70 080	110 280
40 (класс А)	74 760	119 640
50 (класс А)	76 080	122 280

\* Комплект оборудования, оптимизированный по составу и цене составных частей. Во всех исполнениях комплектуется одним вычислителем «ТВ-7.04.1М Лайт», одним или двумя расходомерами «ПИТЕРФЛОУ К» и одним источником питания, достаточным для питания двух расходомеров. В случае необходимости дополнительный источник питания можно приобрести отдельно.

