



ООО «ЭНЕРГОСБЕРЕЖЕНИЕ»

644065 г. Омск, ул. Нефтезаводская, 38Е

Тел/факс: 8 (3812) 60-27-11, 60-27-82

Сайт: omsk-energy.ru

e.mail: rybakovv2@yandex.ru



ПРАЙС-ЛИСТ

от 01.01.2019 г.

1. Приборы учета

1.1. Вычислители ВКТ

1.2. Общедомовой и промышленный учет воды и тепла

1.2.1. Электромагнитные расходомеры ПРЭМ

1.2.2. Электромагнитные расходомеры МАСТЕРФЛОУ

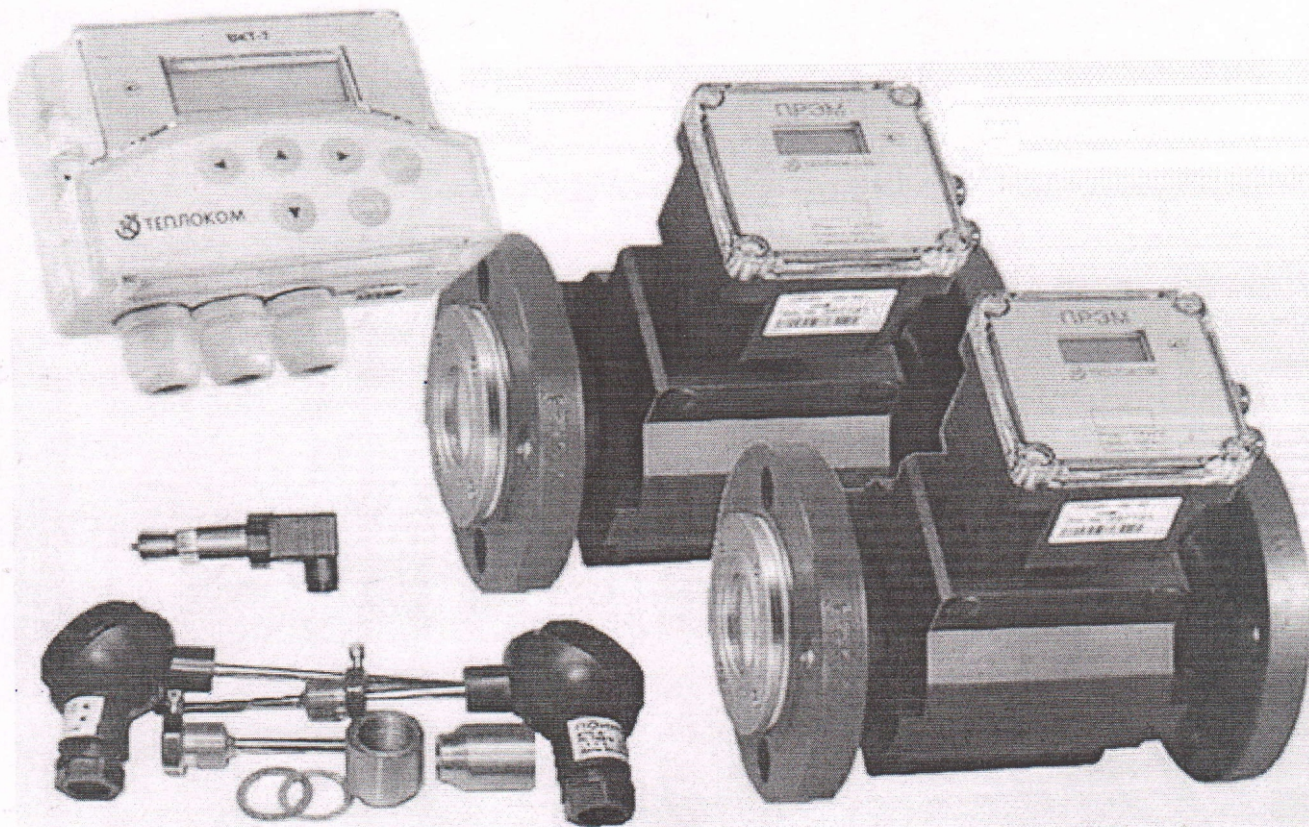
2. Передача данных

3. Контрольно-измерительные приборы и автоматика

3.1. Термопреобразователи сопротивления

3.2. Датчики давления

4. Контакты



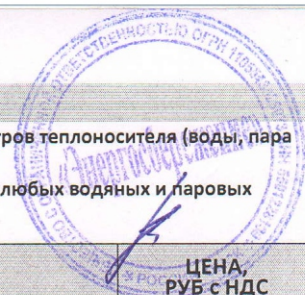
ОБЩЕСТВО С ОГРАНИЧЕННОЙ ОТВЕТСТВЕННОСТЬЮ
«ЭНЕРГОСБЕРЕЖЕНИЕ»
644065 г. Омск, ул. Нефтезаводская, 38Е
Тел/факс: 8 (3812) 60-27-11, 60-27-82

Сайт: omsk-energy.ru
e.mail: rybakovv2@yandex.ru

ВЫЧИСЛИТЕЛИ

Вычислитель тепловой энергии - неотъемлемая часть теплосчетчика, обеспечивающая учет и регулирование параметров теплоносителя (воды, пара перегретого, пара насыщенного) в открытых и закрытых системах теплоснабжения.

Вычислители, предлагаемые Холдингом «Теплоком», могут быть настроены и сконфигурированы для применения в любых водяных и паровых системах теплоснабжения.



НАИМЕНОВАНИЕ	НАЗНАЧЕНИЕ	ЦЕНА, РУБ с НДС
ВКТ-9-01	Тепловычислитель с автономным питанием и возможностью подключения до 6-и датчиков расхода, 4-х датчиков температуры и 3-х датчиков давления. Контроль питания датчиков расхода	15 324
ВКТ-9-02	Тепловычислитель с автономным питанием и возможностью подключения до 9-и датчиков расхода, 8-и датчиков температуры и 6-и датчиков давления. Контроль питания датчиков расхода	18 540
ВКТ-9-01 (с модулем питания и БП)	Тепловычислитель с автономным и сетевым питанием и возможностью подключения до 6-и датчиков расхода, 4-х датчиков температуры и 3-х датчиков давления. Контроль питания датчиков расхода. Питание датчиков давления	17 184
ВКТ-9-02 (с модулем питания и БП)	Тепловычислитель с автономным и сетевым питанием и возможностью подключения до 9-и датчиков расхода, 8-и датчиков температуры и 6-и датчиков давления. Контроль питания датчиков расхода. Питание датчиков давления.	20 400
ВКТ-5	Тепловычислитель со свободной конфигурацией схем теплоснабжения, возможностью подключения 8-ми числоимпульсных (частотных расходомеров), 8-ми токовых сигналов и 8-ми датчиков температуры. Учет пара. Возможности автоматизированного погодного регулирования теплотребления	38 016
ВКТ-7М-01	Тепловычислитель обеспечивает измерения тепловой энергии по одному тепловому вводу с возможностью подключения 3 датчиков расхода, 3 термопреобразователей и 3 датчиков давления. Есть возможность подключения дополнительных датчиков. Межповерочный интервал - 4 года. Гарантийный срок эксплуатации - 6 лет.	14 460
ВКТ-7-01	Тепловычислитель с автономным питанием и возможностью подключения до 4-х датчиков расхода и 2-х температуры. Без контроля питания датчиков, батарея на 5 лет	12 324
ВКТ-7-02	Тепловычислитель с автономным питанием и возможностью подключения до 4-х датчиков расхода и 2-х температуры. Контроль питания датчиков расхода, батарея на 10 лет	12 972
ВКТ-7-03	Тепловычислитель с автономным питанием и возможностью подключения до 6-ти датчиков расхода и 5-ти температуры. Контроль питания датчиков расхода, батарея на 10 лет	16 440
ВКТ-7-04	Тепловычислитель с автономным питанием и возможностью подключения до 6-ти датчиков расхода и 5-ти температуры, 4-х датчиков избыточного давления. Контроль питания датчиков расхода, батарея на 10 лет	18 744
ВКТ-7-04Р	Тепловычислитель с автономным питанием и возможностью подключения до 6-ти датчиков расхода и 5-ти температуры, 5-ти датчиков избыточного давления. Контроль питания датчиков расхода, батарея на 10 лет	21 444

ВОЗМОЖНА ПОСТАВКА ВЫЧИСЛИТЕЛЕЙ С ДОПОЛНИТЕЛЬНЫМИ ОПЦИЯМИ:

Встроенный интерфейс RS485	3 720
Модуль Ethernet ВКТ-7 с корпусом	3 000
Модуль источника питания для ВКТ-7	3 000
Дополнительная плата питания 3,6 В для ультразвуковых датчиков расхода	1 680
Модуль расширения ВКТ-9 (RS-485)	3 720
Модуль питания для ВКТ-9	936
Элемент питания ВКТ 7	800

Программное обеспечение для всех тепловычислителей распространяется бесплатно по запросу, а также доступно для загрузки с сайта www.teplocom-sale.ru



ОБЩЕСТВО С ОГРАНИЧЕННОЙ ОТВЕТСТВЕННОСТЬЮ
«ЭНЕРГОСБЕРЕЖЕНИЕ»
644065 г. Омск, ул. Нефтезаводская, 38Е
Тел/факс: 8 (3812) 60-27-11, 60-27-82

Сайт: omsk-energy.ru
e.mail: rybakovv2@yandex.ru

ОБЩЕДОМОВОЙ И ПРОМЫШЛЕННЫЙ УЧЕТ

ПЕРВИЧНЫЕ ПРЕОБРАЗОВАТЕЛИ ПРЭМ

Цены указаны на стандартную комплектацию ПРЭМ, что включает в себя блок питания, функцию реверса (прямое и обратное направление потока)



ДУ, мм	КЛАСС	ВЕС ИМП., л**	КОММЕРЧЕСКИЙ ДИАПАЗОН РАСХОДОВ***, м ³ /ч	ЦЕНА, РУБ. с НДС	
				ИСПОЛНЕНИЕ	
				ФЛАНЦЕВОЕ	СЭНДВИЧ
20	B1	0,5	0,027 - 12/6*	39 288	34 164
	C1		0,048 - 12/6*	28 680	23 148
	D		0,08 - 12/6*	26 580	20 496
32	B1	1	0,067 - 30/15*	41 496	35 784
	C1		0,12 - 30/15*	30 084	25 224
	D		0,2 - 30/15*	28 320	21 420
40	B1	2,5	0,1 - 45/22,5*	44 364	Не предусмотрено
	C1		0,18 - 45/22,5*	32 184	Не предусмотрено
	D		0,3 - 45/22,5*	30 324	Не предусмотрено
50	B1	2,5	0,16 - 72/36*	46 296	40 416
	C1		0,29 - 72/36*	33 444	28 692
	D		0,48 - 72/36*	31 248	24 528
65	B1	5	0,27 - 120/60*	51 792	Не предусмотрено
	C1		0,48 - 120/60*	36 660	Не предусмотрено
	D		0,8 - 120/60*	34 332	Не предусмотрено
80	B1	10	0,4 - 180/90*	58 932	48 312
	C1		0,72 - 180/90*	42 960	34 368
	D		1,2 - 180/90*	35 940	29 724
100	B1	10	0,62 - 280/140*	Не предусмотрено	59 472
	C1		1,12 - 280/140*	Не предусмотрено	40 752
	D		1,87 - 280/140*	Не предусмотрено	35 436
150	B1	25	1,4 - 630/315*	86 832	Не предусмотрено
	C1		2,52 - 630/315*	71 496	Не предусмотрено
	D		4,2 - 630/315*	62 652	Не предусмотрено

ВОЗМОЖНА ПОСТАВКА ПРЭМ С ДОПОЛНИТЕЛЬНЫМИ ОПЦИЯМИ:

Дополнительный модуль (только один):

• токовый выход	5 016
• встроенный интерфейс RS485	3 864
Индикация	3 480
Адаптер RS232 для ПРЭМ	2360
Сетевой блок питания	1 200

* Q_{max2} - по заказу (соответствует скорости потока 5 м/с)

**Вес импульса при поставке по умолчанию

***Диапазон расходов при обратном направлении потока, для всех классов, соответствует величине прямого направления класса D



ОБЩЕСТВО С ОГРАНИЧЕННОЙ ОТВЕТСТВЕННОСТЬЮ
«ЭНЕРГОСБЕРЕЖЕНИЕ»
644065 г. Омск, ул. Нефтезаводская, 38Е
Тел/факс: 8 (3812) 60-27-11, 60-27-82

Сайт: omsk-energy.ru
e-mail: rybakovv2@yandex.ru